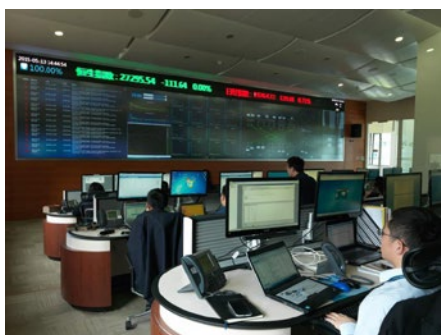


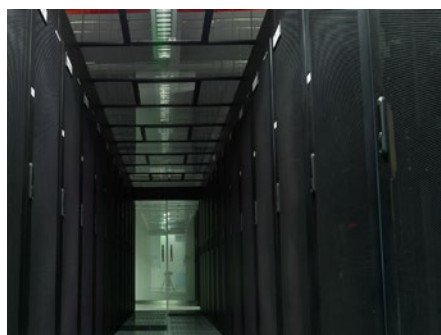
国泰君安核心交易系统

背景介绍

国泰君安证券股份有限公司是由原国泰证券有限公司和原君安证券有限责任公司通过新设合并、增资扩股，于1999年8月18日组建成立的。公司所属的3家子公司、5家分公司、23家区域营销总部及所辖的193家营业部分布于全国28个省、自治区、直辖市、特别行政区，是目前国内规模最大、经营范围最宽、机构分布最广的证券公司之一。



数控中心主控机房



核心交易系统机柜

客户需求

随着牛市行情演进，国泰君安的业务范围和业务量也在逐渐扩大，历史最大交易量不断被刷新，如此巨大的市场交易量对券商的交易业务系统带来了严峻挑战。

国泰君安自2010年起开始，便对新的证券市场条件下交易系统的业务需求、架构设计和项目建设方式进行探索，同时继银行、保险行业后，券商也在加快拥抱大数据的步伐。

2014年起国泰君安启用其在张江的数据中心，成为行业内首家拥有高等级数据中心的券商，国泰君安数据中心是面向公司综合金融发展战略的核心运营平台，在建设规划阶段充分考虑了对云计算资源池、大数据应用等方面的支撑。

如何进行快速平滑扩展，实现业务的快速上线，在设备数量快速增加的同时如何降低运维难度成为客户的关注点。

方案内容

国泰君安的核心、非核心生产系统, 以及相关的开发测试系统绝大部分采用联想 System x 系列服务器, 如 x3650 M5, x3850 X6 以及 NextScale 高密度服务器。其中 NextScale 服务器, 更是以其高密度、模块化、灵活扩展的能力深得客户认可, 大量应用在其云计算资源池中。

方案特点

- x3850 X6 提供同时具备良好的可扩展性, 可以从 4 路堆叠至最大 8 颗 CPU、为数据库服务器提供最大限度的性能保障。
- x3850 X6 模块化的设计, 使得硬件维护与维修时无需将设备从机柜中抽出, 使得维护更为便利, 进一步降低运维成本。
- 良好的售后服务团队多年来优质的服务支持, 为 System x 赢得良好的口碑。
- 由第三方提供的 TPC-E, SAP, SPECvirt 等测试中, x3850 X6 不仅保持了 x86 服务器中最为优异的成绩, 更远远超过小型机, 在性能方面独领风骚。
- 由第三方提供的 ITIC 稳定性测试中联想 System x 服务器稳定性仅次于 IBM 大型机, 比肩 IBM 小型机。而 System x 系列服务器中的最高端产品 x3850 X6 更是以其优异的稳定性及超长的寿命成为业界翘楚。
- 联想 NeXtScale 高密度服务器 6U 空间内可以支持 12 个计算节点可以比其他友商的 2U 空间支持 4 个计算节点的产品集成度更高, 提升用户在基础架构平台上的交付效率。同时 NeXtScale 高密度服务器可以根据用户各种应用场景对计算资源和存储资源要求不同, 通过模块化的扩展组件, 实现更灵活的扩展。

联想独特价值

联想 NeXtScale 模块化服务器产品可根据数据中心的需求扩展和发展从而保护并最大程度利用 IT 投资。因为它已针对标准机架进行优化, 因此用户可在同一机架内轻松混合高密度 NeXtScale 服务器产品和非 NeXtScale 组件。而且 NextScale System 服务器可以通过快速采购、模块化部署和灵活的选件扩展, 实现业务系统的快速部署。让用户以更快的速度将其投入生产运营, 从而在极短的时间内实现价值。

客户收益

- 国泰君安的 IT 投资得到最大程度保护和利用, 并且满足了生产运营快速投入的需求
- 国泰君安大数据分析平台通过部署在联想 NeXtScale 服务器集群上用于高价值客户转化的营销分析
- 国泰君安业务部门运营效率提升 7 到 10 倍